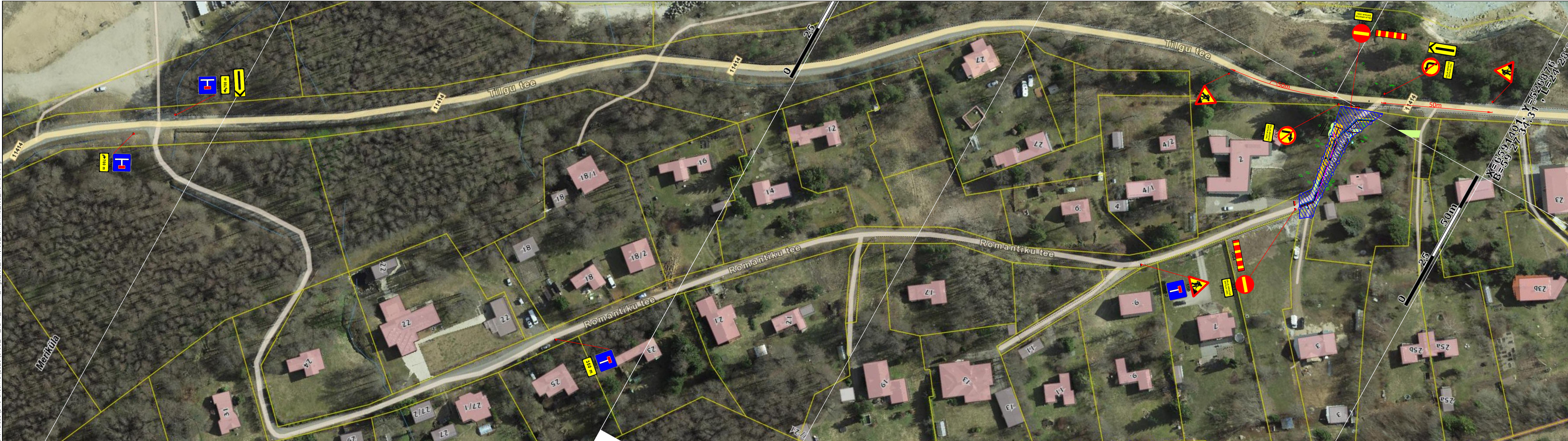



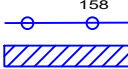

Fail: P:\Joonised\projektid\A\h\me liituskorraldus\DWG_skeemid\2020\5196_TP_L-1_T11414_Tilgu_tee_km1.165_Romantiku_tee_Meriküla.dwg



Märkused:

1. Enne joonisel toodud liikluskorraldusvahendite paigaldamist koostöölendada skeem Maanteeametis ja kohalikus omavalitsuses.
2. Töötsooni tähistamisel lähtuda Majandus- ja taristuministri 01.01.2019.a. määrusest nr 43 "Nõuded ajutisele liikluskorraldusele".
4. Kaevetöödel piirata kaevik ajutise piirdeaiaga.
5. Ehitajal tagada elanike ohutu ligipääs elamutele.
6. Ehitajal tagada jalakäijate ohutu möödapääs.
7. Sulgemisest teavitada eelnevalt elanike, ettevõteteid ja asutusi, keda sulgemine mõjutab.
8. Statsionaarsed liikluskorraldusvahendid, mis lähevad vastuollu ajutise liikluskorraldusega tühistada skeemi kehtimise ajal
9. Vajadusel täiendada skeemi ajutiste märkidega vastavalt olukorrale.
10. Töötsoon asub õuealal

Tingmärgid:

-  Projekteeritud ajutine liikluskorraldus
-  Projekteeritud ajutine piirde
-  Töötsoon

 AS Signaal TM Liimi 3, Tallinn 10621 Tel 656 3532 signaal@signaal.ee ELK000009, EEP002572		Joonis Ajutise liikluskorralduse skeem	
Projekteeija C. Müür Assistent T. Tepandi Tel 656 2652		Projekt Rannamõisa ÜVK rekonstrueerimine ja rajamine	
Kuupäev 31.03.2020 Mõõtkava 1:1000		Asukoht T11414 Tilgu tee km 1.165 Romantiku tee, Meriküla, Harku vald, Harjumaa	
Töö nr 5196		Tellija MSM OÜ; Ehitajate tee 116, Tallinn; tel 5186420	
Staadium Tööprojekt		Joonise nr [nr-leht(lehti)]	
		TL-1-1(1)	